



ECLAIREUSES ECLAIREURS DE FRANCE - GROUPE D'ALBI  
www.eedfalbi.fr

# Inscriptions

## Présentation de l'association

Les Éclaireuses et Éclaireurs de France sont l'association laïque du scoutisme français, composé de cinq associations, appartenant au scoutisme mondial, premier mouvement de jeunesse au monde. L'association est structurée en groupes locaux implantés sur des communes ou quartiers. Elle accueille des jeunes de 6 à 17 ans, encadrés par des jeunes responsables et adultes formés et bénévoles. L'association pratique la pédagogie du scoutisme qui privilégie la vie en pleine nature, en petites équipes, la pratique du jeu. Les enfants et les jeunes découvrent au fil des activités de week-ends ou d'été, une éducation qui favorise la prise de responsabilités et l'initiative. Depuis 1911, les Éclaireurs de France, premier mouvement de scoutisme créé en France participe à l'éducation de la jeunesse.

## Nos Activités

La structure locale d'Albi organise ses activités de l'année et de vacances ainsi :

Lutins (6-8 ans)/Louveteaux (8-11 ans) : Centre de Loisirs les mercredis de 14h à 17h en période scolaire, deux week-ends par trimestre, mini-camps, camp d'été (quinze jours en juillet)

Éclés (11-15 ans)/Aînés (15-16 ans) : Une activité (week-end et/ou journée) par mois, mini-camps, camp d'été (quinze à vingt jours en juillet)

## La cotisation EEDF

La cotisation EEDF est obligatoire pour participer aux activités organisées par le groupe d'Albi. Elle devra être réglée au plus tard après la 2ème activité. Elle est valable un an et permet à votre enfant :

- d'adhérer à l'association et d'en partager les valeurs
- d'être assuré : garantie responsabilité civile et défense pour toutes les activités EEDF (MAIF)
- de recevoir la revue de l'association
- de participer à toutes les activités et séjours
- de bénéficier des tarifs préférentiels sur les séjours proposés (week-ends, séjours neige, mini-camp, camps d'été, ...)

*Prix de l'adhésion 2011/2012*

Premier jeune : 68€  
Second (et plus...) : 49€

Pour info, le prix des week-ends varie selon l'activité, le lieu, ... (compter en moyenne 13 €)

L'adhésion est gratuite pour un parent dont l'enfant de moins de 16 ans est adhérent. Il est possible de vous délivrer une attestation de don d'environ 46 € (ou 38 €) déductible des impôts.

Aides financières pour le paiement des cotisations : CAF (aides aux temps libres ALSH), Comités d'entreprises, MSA, Chèques vacances.

## Pour en savoir plus...

Pour tout renseignement, une permanence est assurée au local tous les mercredis après-midi en période scolaire ; vous pouvez également contacter Éliane CHAPRON au 06.09.50.98.66 ou vous rendre sur notre site Internet.



A nouvelle année, nouveau dossier d'inscription !

Pour s'inscrire aux activités 2011/2012, rien de plus simple : remplissez et/ou retournez-nous les documents suivants :

- la fiche de renseignements, les autorisations, la fiche sanitaire (à retirer au secrétariat ou à télécharger sur Internet)
- des attestations d'affiliation à la sécurité sociale et mutuelle
- le paiement de l'adhésion à l'ordre de EEDF Albi (voir au dos)
- 5 timbres à 0,60€, sauf pour ceux qui choisissent de recevoir le courrier seulement par mail

Les activités sont planifiées trimestriellement. Les plaquettes d'information et d'inscription sont communiquées deux semaines avant chaque activité.

## POUR NOUS CONTACTER

Pour toute question ou demande, une permanence se tient tous les mercredis après-midi en période scolaire, au local :

**ECLAIREUSES ECLAIREURS DE FRANCE**

*Groupe d'Albi*

Base de loisirs de Cantepau - BP 90 353

81027 Albi cedex 9

Tél. : 05 63 47 51 45 / Fax : 05 63 77 50 30

Vous pouvez également nous contacter par mail, à [contact@eedfalbi.fr](mailto:contact@eedfalbi.fr)

et consulter notre site Internet :

[www.eedfalbi.fr](http://www.eedfalbi.fr)

### **Centre de loisirs le mercredi de 14h à 17h en période scolaire pour les lutins et louveteaux (6-11 ans)**

Lieu d'activités (sauf sorties) : Base de Cantepau

Contact : Mélanie CHEHBI-IMART (06.14.23.66.14)

### **Sorties (samedi ou dimanche), Week-ends, Mini-camps, Camp**

Lutins (6-8 ans)

Louveteaux (8-11 ans)

Éclés (11-15 ans)

Aînés (15-16 ans)

Responsables d'unité :

- Lutins/Louveteaux : Marie

- Éclés : Martine

Pour toute information, contactez-nous par mail, ou par téléphone : Éliane CHAPRON (06.09.50.98.66) ou le secrétariat (05.63.47.51.45).

## ÉQUIPE DE GROUPE

L'équipe de groupe se réunit une fois par mois, un vendredi soir. Toutes les personnes souhaitant y assister, voire y participer, sont les bienvenues !

### Responsable de groupe :



**Éliane CHAPRON**

Tél. : 06.09.50.98.66

Permanence le mercredi de 14h à 17h au local, base de loisirs de Cantepau



Pascal  
VERDEJO

*Communication*



Serge  
VENTRE

*Matériel*



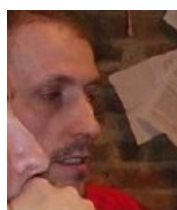
Antoine  
GUIRAUD

*Investissements*



Muriel  
CHAYNES

*Formation*



Gilles  
RAYNAL

*Trésorier*



Danielle  
VENTRE

*Intendance*



Solange  
GUIRAUD

*Adhésions*



Anne  
CHAYNES

*Secrétaire*

Nous nous mettons à votre disposition pour d'autres informations...

L'équipe de groupe

Et aussi : Kimi DELZENNE et Frédérique FOLLET